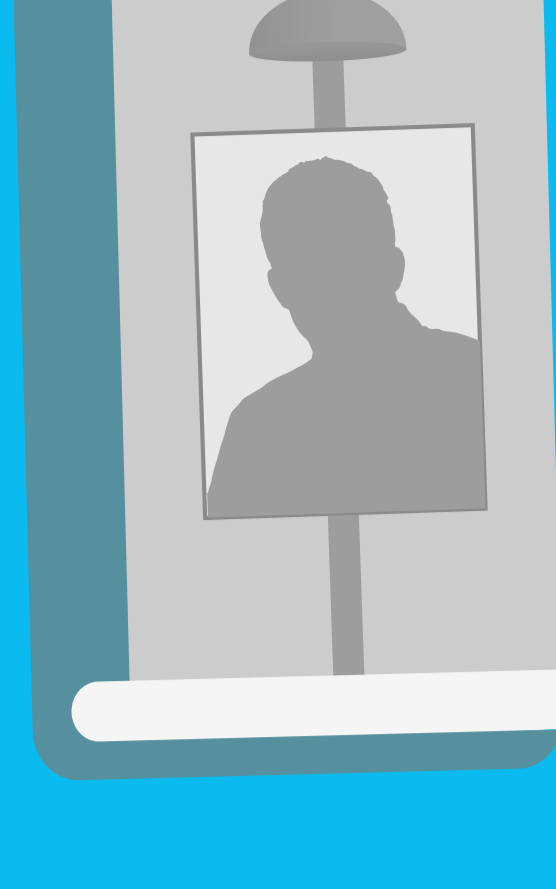


Valgplakater



Du må KUN hænge plakaterne op her

Offentlige veje

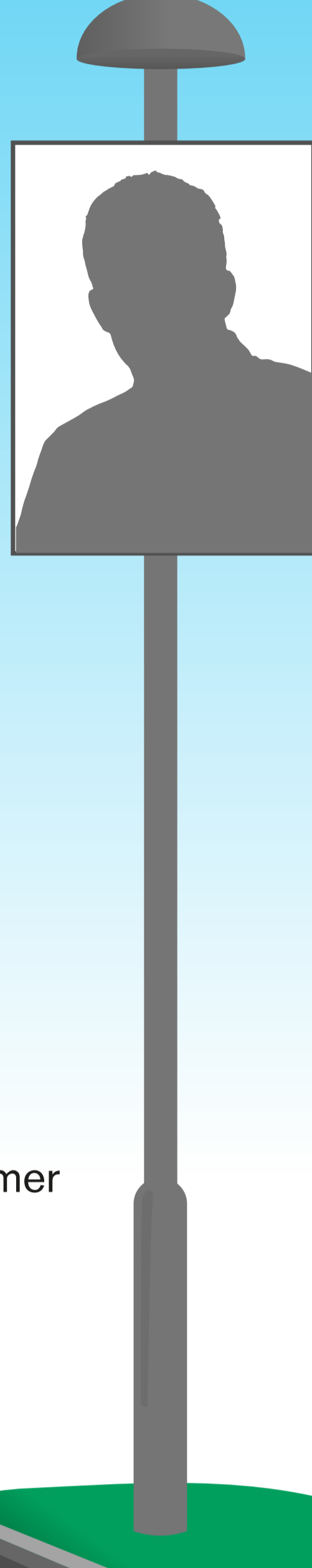
- Lysmaster
- Vejtræer
- Hegn
- Elmaster
- Indretninger fæstnet til jorden (eksempelvis træpinde)

Private fællesveje i byer og bymæssige områder

- Master til vejbelysning
- Master til brug for elforsyning

Husk at sætte kontaktoplysninger på plakaten

- Navn
- Adresse
- Telefonnummer
- Email



Husk afstand!

Ophængt direkte over cykelsti eller fortov

Minimum 2,3 m over cykelsti eller fortov

2,3 m

0,3 m

Ophængt i rabatten

Minimum 0,3 m til cykelstiens kant



Ophængt i rabat ved kørebane

Minimum 0,5 m til kørebanens kant

0,5 m

0,5 m

No Go



60↑

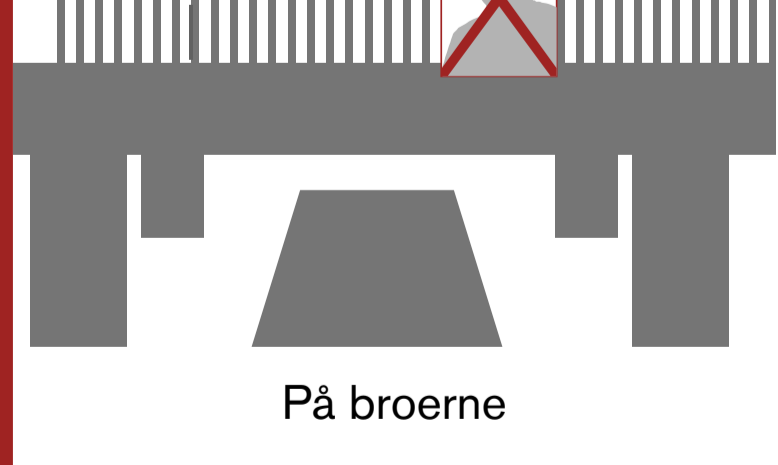
I midterrabatten, rundkørsler, midterøer og lignende på strækninger med tilladt hastighed over 60km/t



Ved veje eller rundkørsler med midlertidig hastighedsbegrænsning under 60km/t



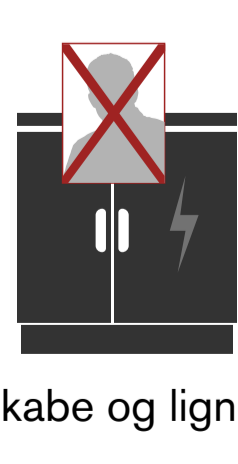
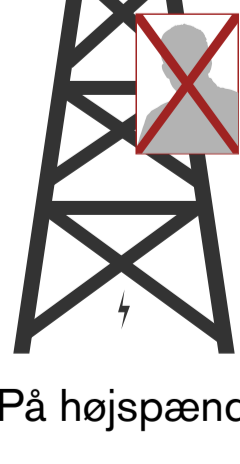
På motorveje/motortrafikveje og rampeanlæg



På broerne



Foran afmærkninger



På højspændingsmaster, elskabe og lignende

Læs hele regelsættet på vejdirektoratet.dk